

A Pontec é líder em relógios de ponto no Brasil. Alta qualidade e atendimento especializado.

FECHO I



Características

- Estrutura em Alumínio. Material leve, esteticamente e visualmente agradável, combina com qualquer tipo de ambiente e fachada, sendo sofisticado ou comercial. É Resistente, durável e prolonga a vida útil do equipamento;
- Compatibilidade de instalação em portas e portões (madeira, metal, vidro ou porta à prova de fogo);

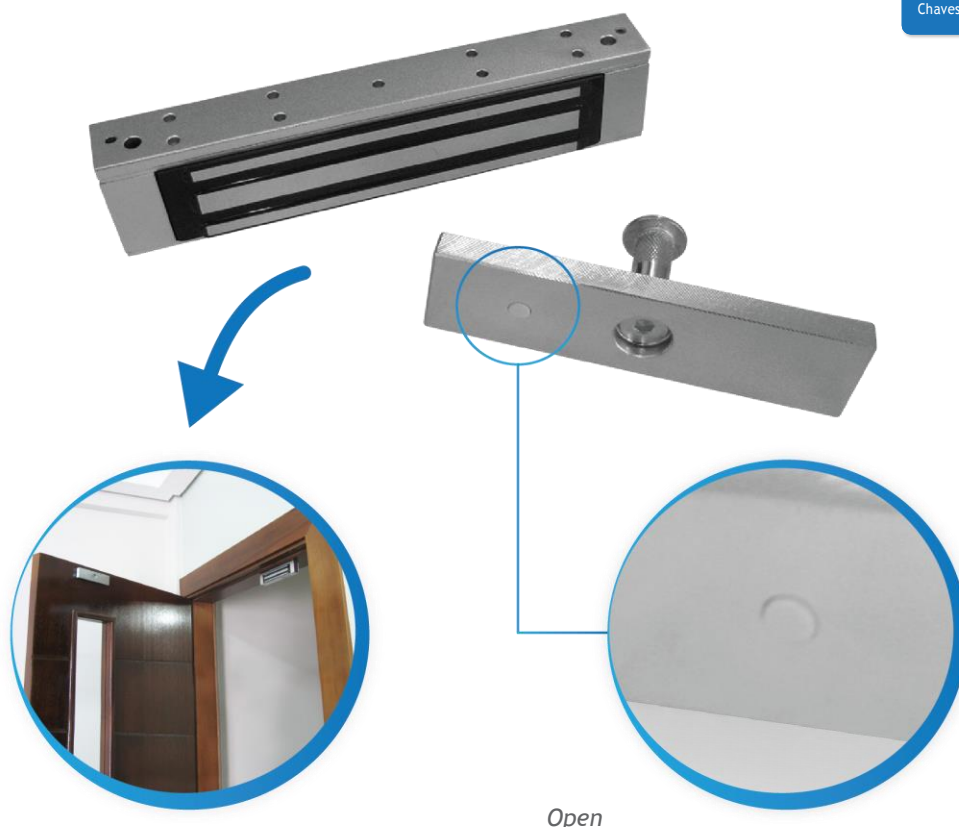
No caso de portas de metal ou vidro deverá ser utilizado juntamente com o Fecho I um suporte específico, composto por aço carbono pintado em epóxi.

- Realiza bloqueio de portas, sendo combinável com qualquer equipamento de controle de acesso Henry;
- Os componentes internos são protegidos por resina sólida, não sendo passivo de apresentar desgaste, falha ou manutenção com o uso diário;

GANHE BRINDE!



Ao adquirir o Fecho I o consumidor ganhará de brinde 2 Chaves Allen (3 e 5 mm).

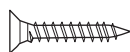


A Pontec é líder em relógios de ponto no Brasil. Alta qualidade e atendimento especializado.

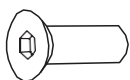
- O contra fecho contém sistema exclusivo (*Open door*);

Auxilia na abertura da porta quando a mesma é desmagnetizada, diminuindo o esforço ao abri-la.

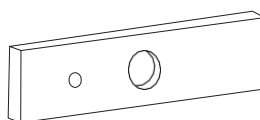
- O Fecho I já vem completo para instalação:



9x parafuso Phillips



1x parafuso allen
M8 x32 mm



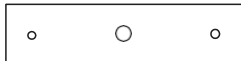
1x Contra a fecho



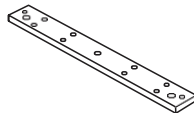
1x arr uela de borracha
M8. 1x arr uela de metal
M8

Chata M3 x25 mm

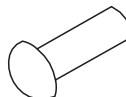
1x Gabarito do
Conta fecho



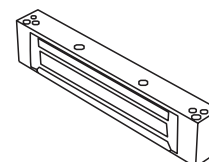
1x Base do Fecho



1x Eixo Fixador



1x fecho



- Por ser de alumínio, o produto é imune a intempéries (vento forte, chuva torrencial);
- Maior resistência;
- Trabalham energizadas 24h por dia;
- Produto 100% silencioso;
- Fecho à prova de fogo;
- Peso 1.0 Kg;
- O Fecho I segue em conformidade com os padrões da União Europeia, possuindo o selo Conformité Européenne (CE);
- Produto econômico devido ao baixo consumo elétrico.

Ambiente

- Temperatura de operação: - 15 °C a 55 °C (sem condensação);
- Temperatura para estocagem: - 20 °C a 60 °C;
- Faixa de umidade para funcionamento: 0% a 95%;

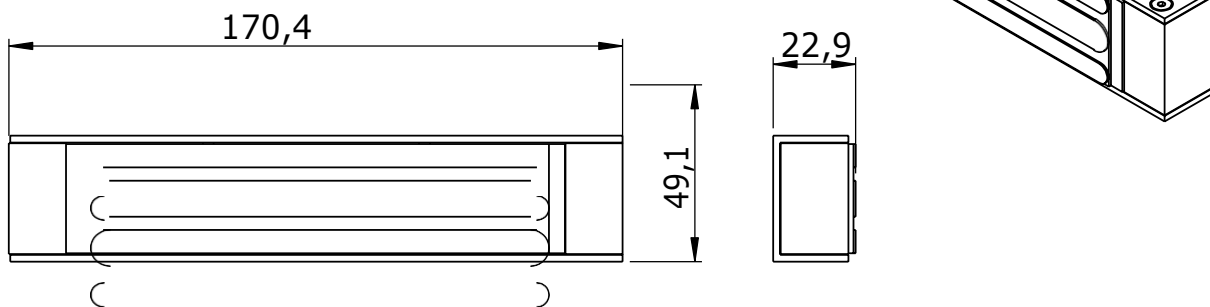
A Pontec é líder em relógios de ponto no Brasil. Alta qualidade e atendimento especializado.

Elétrica

- Força de Tração: 180 KGF;
- Tensão de Operação: 12 Vdc;
- Corrente de Operação: 300 mA.

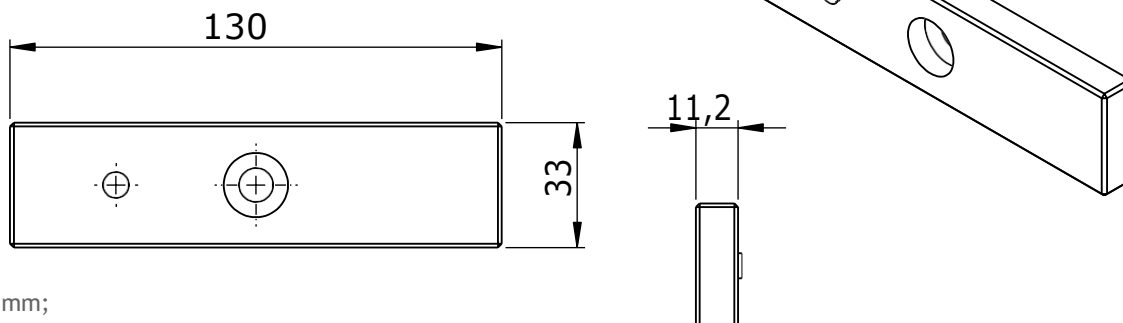
Medidas do Produto

Fecho eletromagnético



- Altura: 39,9 mm;
- Profundidade: 22,9 mm;
- Largura: 170,4 mm.

Contra fecho



- Altura: 33 mm;
- Profundidade: 11,2 mm;
- Largura: 130 mm.